

Plastec-kattotarvikkeet ja ilmastoinnin läpiviennit Plastec Oy

Plastec

Plastec Oy:n ilmastointituotteet ovat kokonaisvaltainen ratkaisu rakennuksien ilmanvaihtoon.

Tuoteperhe sisältää läpiventiputket, tuuletusputket, imurit, juurilevyt ja asennustarvikkeet.

Tuotteet on helppo asentaa kaikille kattotyypeille ja -materiaaleille.

Materiaalit

Plastec-tuotteet valmistetaan UV-suojatusta HDPE-polyeteenistä, polypropeenista (PP) ja pulverimaalattusta teräslevystä. HDPE-polyeteenistä valmistetaan Plastecin isojen läpivientien juurilevyt.

Materiaalin säänkesto ja värinpitävyys ovat erinomaisia. HDPE:n asennuslämpötila on -30... +90°C.

Polypropeenista valmistetaan viemärin tuuletusputket (110 mm), ilmanvaihdon poistoputket (125 ja 160 mm) sekä alipainetuulettimet.

Putkien ulkovaippa on pulverimaalattua teräsuhutlevyä. Polypropeenin asennuslämpötila on -30... +80°C. Materiaalin hetkellinen lämpötilankesto on -40... +120°C.

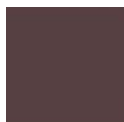
Värit

Plastec-tuotteita toimitetaan oheisen värikartan sävyissä.

Painoteknisistä syistä sävyt saattavat hiukan poiketa todellisista.



RR 33



RR 32



RR 23



RR 35



RR 37



RR 11



RR 28



RR 750



ILMASTOINNIN LÄPIVIENIT

Plastec Oy:n ilmastoinnin läpiviennit ovat tyylikäs ja toimiva vaihtoehto kaikille pelti- ja huopakatoille.

Plastec-läpiviennit valmistetaan pulverimaalattua teräslevystä, kaulus on säänkestävää polypropeenaa.

Plastec-läpivienneissä on huomioitu helppo asennettavuus ja ehdoton luotettavuus.

Valikoimissa putkikoot 110, 125 ja 160 mm sekä läpivientisarjat yleisimmille profiileille.

Yhdistelmäläpivienti kerää viemärintuuletuspurken ja ilmanvaihdon poistoputket yhdeksi läpivienniksi. Näin helpotetaan asennusta ja välteään usean läpivientiaukon vesivuotovaraava supistamalla läpivientien määrän yhdeksi.



Viemärintuuletusputki, eristetty, 110 mm



Ilmanvaihdon poistoputki, 125...160 mm



Yhdistelmäläpivienti, sisältää koot 110, 125 ja 160 mm

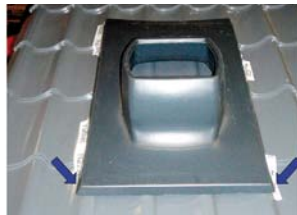
PLASTEC-YHDISTELMÄLÄPIVIENIN ASENTAMINEN

Putkelle valitaan paikka, mikäli mahdollista niin, että juurilevyn yläosa ylettyy harjalistan alle. Jos tämä ei ole mahdollista asennetaan niskapelti harjalistan alta juurilevyn yläosan päälle.

Lumiestettä on käytettävä, jos läpivienti sijaitsee yli metrin päässä lappeelta.



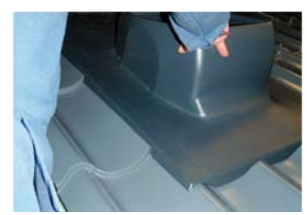
1. Mittaa tai tarkista kateprofiilin korkeus. Piirrä juurilevyn leikkureunaan profiilin korkuinen viiva. Huomioi juurilevyn paksuus 4 mm. Leikkaa viivaa pitkin.



2. Aseta juurilevy kattoprofiilin päälle niin, että sen molemmat ulkoreunat tulevat profiilin aaltojen yli ja kiinnitä teipillä.



3. Piirrä mukana tulevalla tussityökalulla profiilia myötäillen juurilevyn viiva ja leikkaa viivaa myöten.



4. Asenna juurilevy valitulle paikalle.



5. Piirrä juurilevyn kauluksella aukon kuva ja leikkaa.



6. Taivuta pellin reunat ylöspäin esim. pihdeillä.



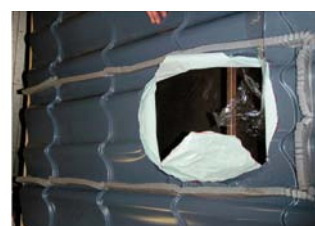
7. Katkaise ruodelaudoitus aluskatetiiviste levyiseksi aukon kohdalta.



8. Leikkaa kuvan mukainen aukko.



9. Aseta aluskatetiiviste paikoilleen ja kiinnitä se ruodelautoihin.



10. Liimaa juurilevyn sisäreunojen kohdalle kattoprofiiliin lumitiiviste.



11. Kiinnitä juurilevy profiilin harjalta ruodelaudoitukseen saakka (kuva 12).



12. Leikkaa juurilevyn kauluksen yläreunasta pala mikäli putki ei asetu vatupassiin.

TIIVISTEET JA LÄPIVIENTIKAPPALEET

Plastec-valikoiman tiivisteillä ja läpivientikappaleilla läpivientien teko käy helposti ja lopputuloksena on luotettava. Läpivientikappaleita on saatavana valmiiksi muotoiltuina vaikiintuneille kattotyypeille. Yleismallinen läpivientikappale muotoillaan asennuksen yhteydessä katon profiilin mukaisesti.



Läpivientikaulus
profiloidulle peltikatolle



Läpivientikaulus
sileille katoille



Läpivientikaulus
tiilikatoille



Läpivientikaulus
huopakatoille



Universal,
muotoiltava läpivientikaulus



Muovinen sovitepala
kattoprofiileille



Kuminen sovitepala
kattoprofiileille

PLASTEC-HUIPPUMURIT

P125 / 190 huippumuri

P125 /190 asennetaan neliskulmaiseen läpivientiputken päälle, voidaan myös jälkiasentaa.

Sama piipunhattu soveltuu kanavapuhaltimen kanssa käytettäväksi.

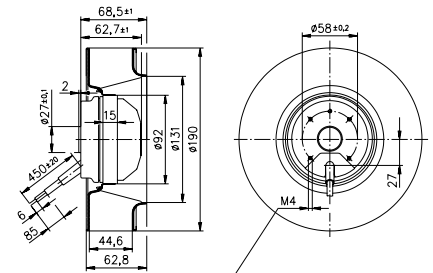
HUOM! Ilmastointilaitetta on määräysten mukaan käytettävä jatkuvasti.

Pyörimisnopeuden säätölaite

Puhaltimen pyörimisnopeutta voidaan säätää muuttamalla syöttöjännitettä (min 50 V). Jännitettä voidaan säätää porrasmuuntajalla tai portaattomasti tyristoriohjauksella. Sopimaton tyristori saattaa aiheuttaa radiohäiriöitä tai moottorihurinaa, mikä ilmenee erityisesti pienillä kierrosnopeuksilla. Ennen P125/190-huippumurin kiinnittämistä ja kytkemistä sähköverkkoon on varmistettava imurin siipipyörän esteetön pyöriminen.



Keskikipokopuhallin R2E190-AO26...



Ruuvien
pituus
max 5 mm.

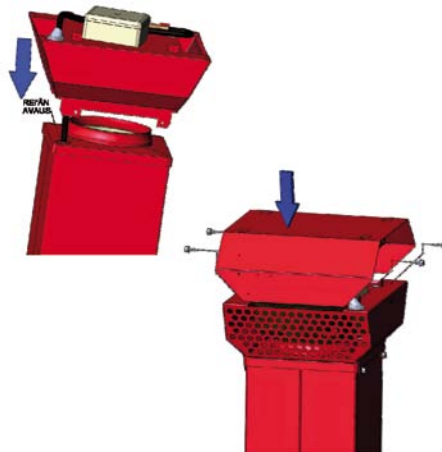
Turvaohjeet

Huippumuri on asennettava katolle siten, että huoltotoimenpiteet voidaan suorittaa turvallisesti. Imuri on asennettava siten, että liikkuvien osien koskettaminen ei ole mahdollista.

Imuria ei saa käyttää jauhemaisien aineiden eikä kuumien, räjähdysherkkien tai syövyttävien kaasujen kuljetusjärjestelmissä.

Huollon ja korjaustöiden ajaksi on virran syöttö aina katkaistava kokonaan irrottamalla pistokytkin moottoriosan vastakappaleesta.

HUOM! Sähköasennuksen saa suorittaa ainoastaan valtuutettu sähköasentaja. Laitteen syöttö on varustettava pääkytkimellä.



B-siipinen, kaavuton, yhdeltä puolelta imevä keskikipokopuhallin.

Puhaltimessa on kuulalaakeroitu ulkoroottorimoottori. Pyörimisnopeutta voidaan säätää tyristori- tai muuntajasäätimellä. Puhaltimen asennusasento on vapaasti valittavissa.

Puhaltimessa on sisäänrakennettu automaattisesti palautuva lämpökytkin. Siipipyörä on muovia. Moottori on maalattu mustaksi ja siinä on kondenssiveden valumareitit.

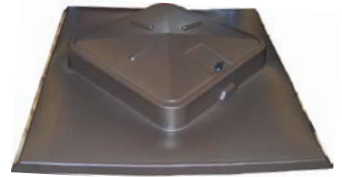
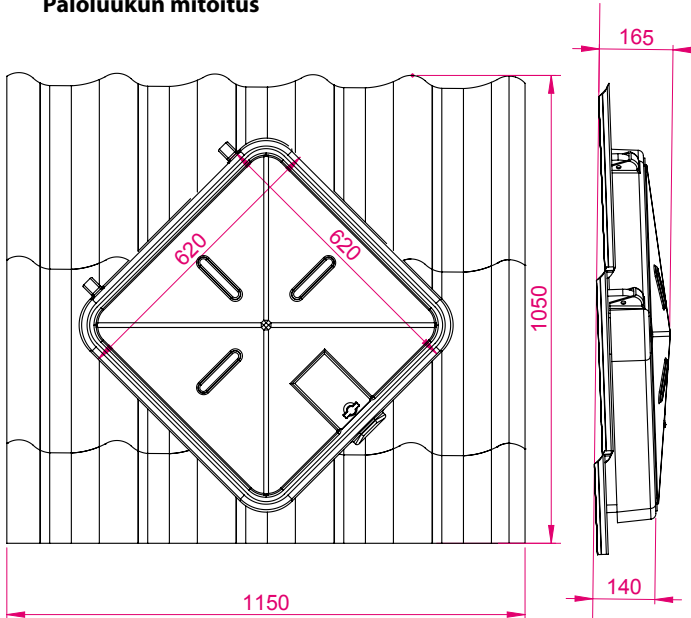
Takuu

Puhaltimen takuu on voimassa yhden vuoden ostopäivästä lukien ja valmistajan ilmoittamien ehtojen mukaisena.

PALO- JA KATTOLUUKUT

Plastec Oy:n palo- ja kattoluukkuja käytetään ullakkotilojen käyntiluukkuina. Luukku on helppo ja edullinen asentaa. Materiaalina on UV-suojattu HPDE-polyeteeni. Plastec-luukkuja on valmistettu jo 25 vuoden ajan ja ne on käytössä todettu erittäin kestäviksi.

Paloluukun mitoitus



Lukkopontti- ja konesaumakattojen kattoluukku. Konesaumakatoille, profiilit 25...38 mm. Luukku asennetaan katteen päälle. Saatavana yleisimmillä hyötylevyksillä sekä profiilin korkeuksilla.

Universal-kattoluukku. Kaikille kattotyypeille. Luukku asennetaan katteen päälle siten, että luukun yläreuna jää harjapellin alle ja alareuna sekä sivut leikataan profiilin mukaan. Huopakattoasennuksessa kaulus leikataan pois ja reunus asennetaan huovan alle.



Huopakaton kattoluukku



Kattoluukku eri kattoprofiileille

HARJALISTAN LIITOSKAPPALET JA TUULETUSPUTKET



Alipainetuuletin pyöreälle harjalistalle



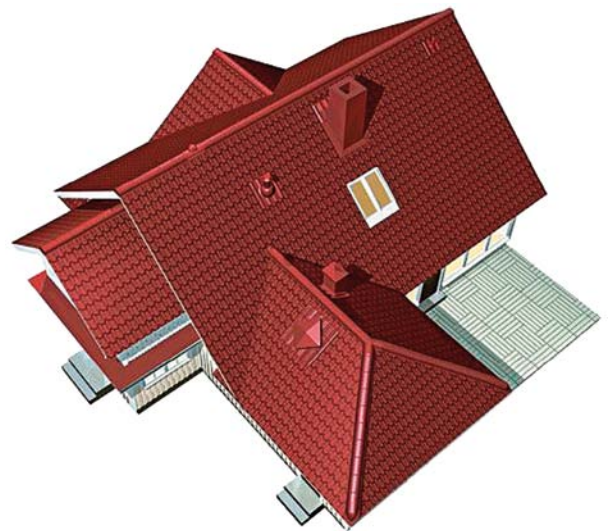
Alipainetuuletin sileälle harjalistalle



Harjan T-liitos



Harjan Y-liitos pyöreälle harjalistalle



Plastec-kattotarvikkeet sulautuvat huomaamattomasti talon kattorakenteisiin

VALMISTUS JA MYYNTI

Plastec Oy
Yhdystie 2
62800 VIMPELI
Puhelin 020 741 4840
Faksi 020 741 4849
www.plastec-finland.fi
info@plastec-finland.fi

Plastec