

# Universal-kattoluukun asennusohje tiilikatolle

## Plastec-kattoluukku paketti sisältää:

- 1kpl kattoluukku
- Yleistiiviste 3,5m

## Kattoluukun asennus:

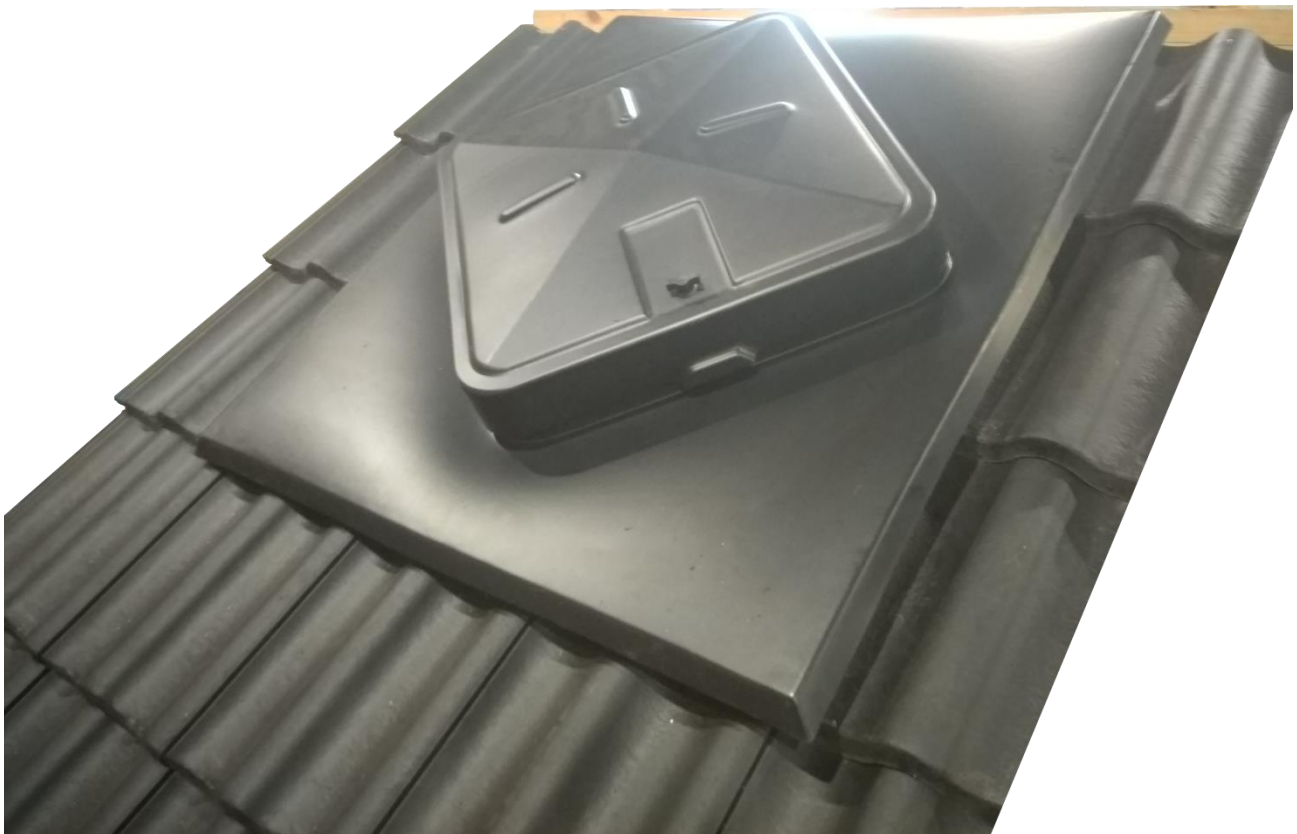
1. Kattoluukku tulee asentaa siten, että sen yläreuna jää harjatiilen alle. Jos tämä ei ole mahdollista, luukun yläreuna viedään peitelevyllä harjapellin alle.
2. Sovita luukku katolle siten että luukun aukko ei ole kattotuolin kohdalla ja pura luukun aukon kohdalta tiilet pois. Tarvittaessa pura myös harjatiilet asennuksen ajaksi.
3. Rakenna puretuista tiilistä jääneen aukon ympärille kehikko 48x48mm puusta siten että kehikko tulee tiilten yläreunan tasalle.
4. Asenna yleistiiviste kehikon ympärille sellaisiin kohtiin jossa tiiviste mahtuu luukun alle ilman että luukku jää kantamaan tiivisteestä.
5. Katkaise ruoteet luukun aukon kohdalta ja leikkaa aukko aluskatteeseen.



- a. Tiilikattoon tehty aukko kattoluukulle. Luukkuun on rakennettu puukehikko ja yleistiiviste on asennettu oikeaan ja alareunaan.

**Plastec**

6. Aseta luukku paikalleen ja kiinnitä se puukehikkoon kateruuveilla reunoilta ja asenna puretus harjatiilet takaisin.



Plastec