

Yhdistelmäläpivienti



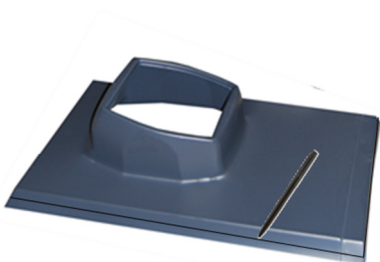
Yhdistelmäläpivienti



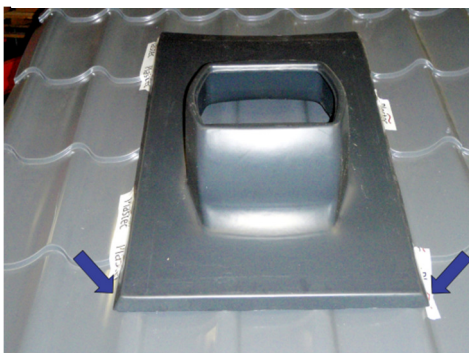
Plastec yhdistelmäläpivienti kokooa 110 mm viemärintuuletusputken, 125 mm ilmanvaihdon poistoputken ja 160 mm ilmanvaihdon poistoputken yhdeksi läpivienniksi. Tällä helpotetaan asennusta ja vältetään usean läpivientiaukon vesivuotovaaraa supistamalla läpiviennit yhdeksi.

Materiaali käytetään säänkestävää UV-suojattua HDPE - polyeteeniä ja pulverimaalattua teräsohutlevyä, jotka antavat erinomaisen kestävyuden Suomen sähän.

KUVA1



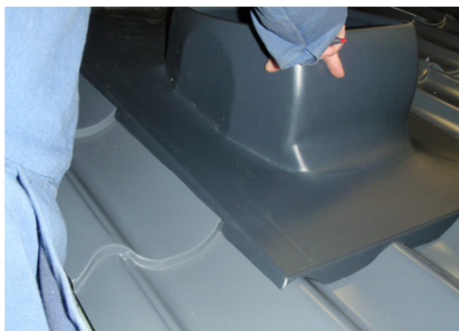
KUVA 2



KUVA 3



KUVA 4



Valitse paikka putkelle mikäli mahdollista niin, että juurilevyn yläosa ylettyy harjalistan alle. Jos tämä ei ole mahdollista asennetaan niskapelti harjalistan alta juurilevyn yläosan päälle.

- 1. Mittaa tai tarkista kateprofiilin korkeus. Piirrä juurilevyn leikkuureunaan profiilin korkuinen viiva. Huomioi juurilevyn levynpaksuus 4 mm. Leikkaa viivaa pitkin.**
- 2. Aseta juurilevy kattoprofiilin päälle niin että sen molemmat ulkoreunat tulevat profiilin aaltojen yli ja kiinnitä teipillä (katso kuva 2)**
- 3. Piirrä mukana tulevalla tussityökalulla profiilia myötäillen juurilevyn viiva ja leikkaa viivaa myöten.**
- 4. Asenna juurilevy valitulle**

5. Piirrä juurilevyn kauluksella aukon kuva ja leikkaa.

6. Taivuta pellin reunat ylöspäin esim. pihdeillä.

7. Katkaise ruodelaudoitus aukon kohdalta.

8. Leikkaa kuvan mukainen aukko.

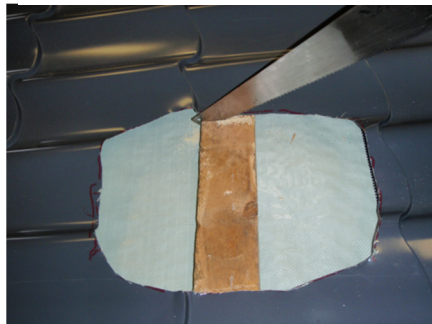
KUVA 5



KUVA 6



KUVA 7



KUVA 8



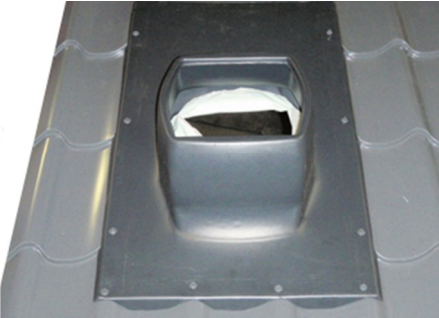
KUVA 9



KUVA 10



KUVA 11



KUVA 12



9. Aseta aluskatetiiviste paikoilleen ja kiinnitä se ruodelautoihin.

10. Liimaa juurilevyn sisäreunojen kohdalle kattoprofiiliin lumitiiviste.

11. Kiinnitä juurilevy profiilin harjalta ruodelautoitukseen saakka (kuva 12).

12. Kiinnitä putki suoraan juurilevyn kaulukseen. Varmista suoruus vatupassilla.

POIKKEUKSELLISEN SUURET JÄÄ- JA LUMIKUORMAT ON POISTETTAVA LÄPIVIENNIN YLÄPUOLELTA