

## Y-Haarakappaleen asennusohje

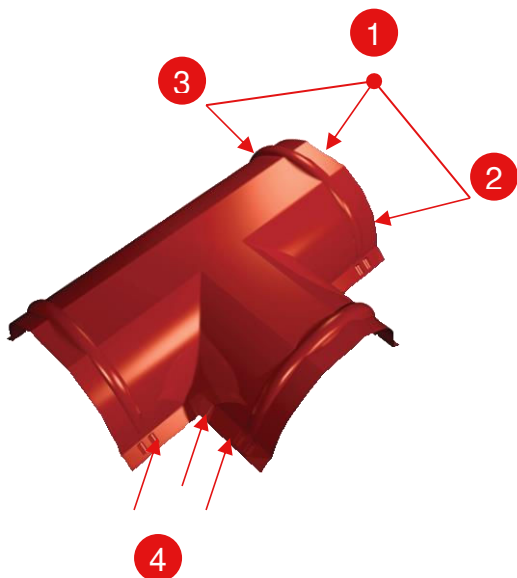


Katkaise auman harjalistat sopivan mittaiseksi, niin että niiden nurkat ovat yhdessä.

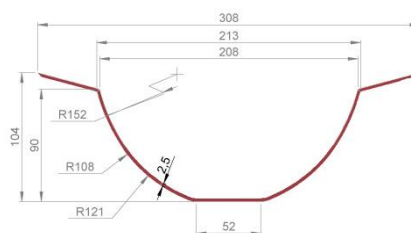
Sovita Y-haara niiden päälle ja kiinnitä kappale ruuveilla kuvan mukaisesti ensin päältä ja sitten sivuilta ja lopuksi helmasta. Pora kappaleeseen ruuveille esireiät ennen kiinnittämistä.

Suosittellemme asennuksessa tiivistysmassan käyttöä.

## T-Haarakappaleen asennusohje



T-Haarakappale asennetaan kuten Y-haarakappale



Mitoituksissa on mallikohtaisia eroja

  
**Plastec**